

静岡海岸堤防だより『防ぐ！』

平成30年度は海岸堤防嵩上げ工事を140m施工します

静岡県では、第4次地震被害想定において推計されている被害をできる限り減らすため、「地震・津波対策アクションプログラム2013」を策定し、津波対策施設の整備を進めています。

静岡海岸では、レベル1津波(※1)に対応できるように「海岸堤防の嵩上げ工事」を行っています。

【レベル1の地震・津波】静岡県がこれまで地震被害想定の対象としてきた東海地震のように、発生頻度が比較的高く(駿河・南海トラフでは約100~150年に1回)発生すれば大きな被害をもたらす地震・津波

堤防を海拔
7.26 mから
8.5mへ嵩上

【中島地区の堤防断面】

津波が超えても洗掘されないように矢板を設置

コンクリート被覆厚さを50cmへ改良



■静岡海岸工事概要【中島・西島地区】

①	618m	H30年3月迄に完成
②	100m	H30年夏完成予定
③	140m	H30年度施工予定
④		残工事区間



上記写真は平成29年11月に撮影した安倍川左岸河口部の写真ですが、嵩上された堤防（ネズミ色部）の延長が延びてきています。今後も事業進捗に努めますのでご理解を宜しくお願いします。

■大谷地区の津波避難階段3基完成

平成26年度から整備してきた大谷地区の津波避難階段3基が平成30年3月に完成しました。海岸で地震が発生した場合は、最寄りの津波避難階段を使って安全な場所へ素早く逃げてください。



※上記写真は平成29年11月に撮影したので東側階段は工事中の状態です



将来の堤防嵩上げ工事を考慮した東側階段



国道150号の斜路に近い東側階段



避難階段位置標識の例

避難階段位置標識の指示に従って、最寄りの避難階段から逃げてください。
(例は中島地区の物件で、大谷地区は今後整備を検討)

■レベル1津波対策の施設整備による減災効果

静岡海岸の堤防嵩上げ工事が全て完成した場合、レベル2津波来襲時には浸水域は3.9km²から1.8km²に減少するなどの効果があります。詳細については、以下URLをご参照ください。

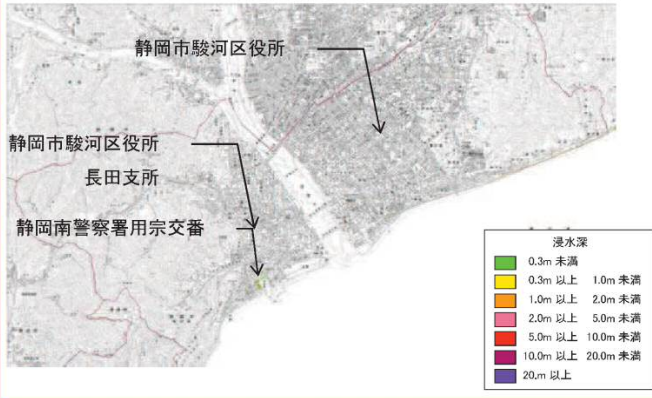
<https://www.pref.shizuoka.jp/kensetsu/ke-320/yoko4sou.html>

レベル1津波来襲時の津波浸水想定と比較

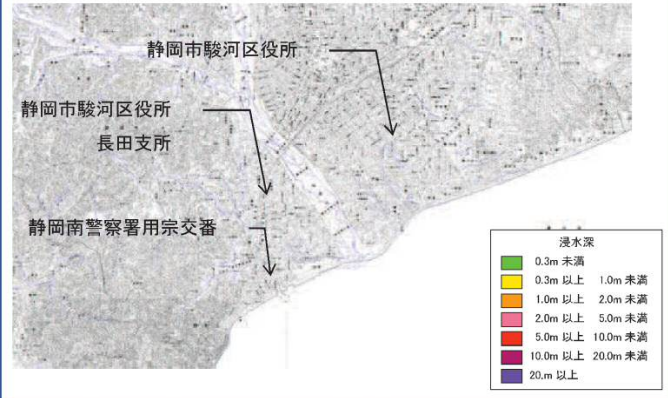
[浸水面積が最大となるL1津波]

静岡県独自モデル 5地震総合

施設整備前



施設整備後

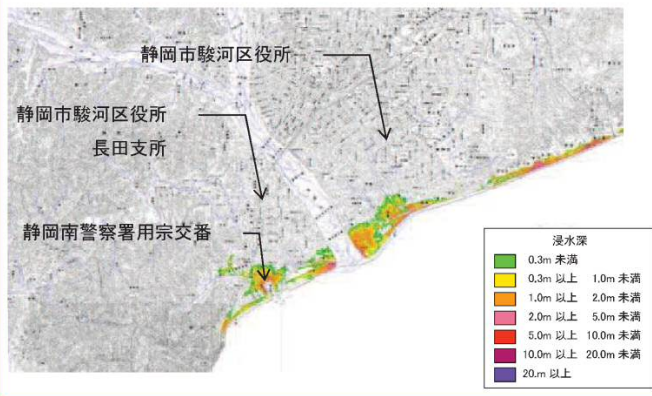


レベル2津波来襲時の津波浸水想定と比較

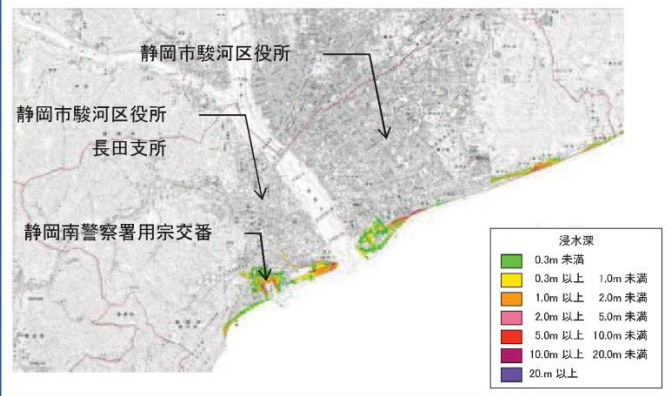
[浸水面積が最大となるL2津波]

内閣府(2012)モデル 南海トラフ巨大地震モデル(ケース①)

施設整備前



施設整備後



レベル1津波来襲時の減災効果

①静岡市駿河区全域における減災効果

単位: km²

浸水深	整備前	整備後	増減
1m未満	0.1	0.0	-0.1
1m以上 2m未満	0.2	0.0	-0.2
2m以上 5m未満	0.3	0.0	-0.3
5m以上 10m未満	0.0	0.0	0.0
10m以上	0.0	0.0	0.0
合計	0.6	0.0	-0.6

レベル2津波来襲時の減災効果

①静岡市駿河区全域における減災効果

単位: km²

浸水深	整備前	整備後	増減
1m未満	2.2	1.3	-0.9
1m以上 2m未満	0.8	0.3	-0.5
2m以上 5m未満	0.6	0.2	-0.4
5m以上 10m未満	0.3	0.0	-0.3
10m以上	0.0	0.0	0.0
合計	3.9	1.8	-2.1

②静岡南警察署用宗交番における減災効果

最大浸水深の増減

津波到達時間の遅れ

整備前	整備後	増減
1.1m	0.4m	-0.7m

整備前	整備後	遅れ
9分	11分	2分

※本資料は、レベル1津波対策施設の高さが津波来襲時においても維持され、その効果が最大限発揮された場合の評価を静岡県が独自に行ったものであり、今後、国土交通省等から新たな知見が示された場合には、必要に応じて見直しを行います。(本資料の活用にあたっては留意事項をご確認ください。)

この地図は、国土地理院長の承認を得て、同院発行の数値地図25000(地図画像)を複製したものである。(承認番号 平28情検、第1430号)

【レベル2の地震・津波】内閣府から示された南海トラフ巨大地震のように、発生頻度は極めて低いが、発生すれば甚大な被害をもたらす、あらゆる可能性を考慮した最大クラスの地震・津波

静岡県静岡土木事務所

問い合わせ先: 工事第1課 (TEL 054-286-9331)

ホームページアドレス: <http://www.pref.shizuoka.jp/kensetsu/ke-850/index.html>

